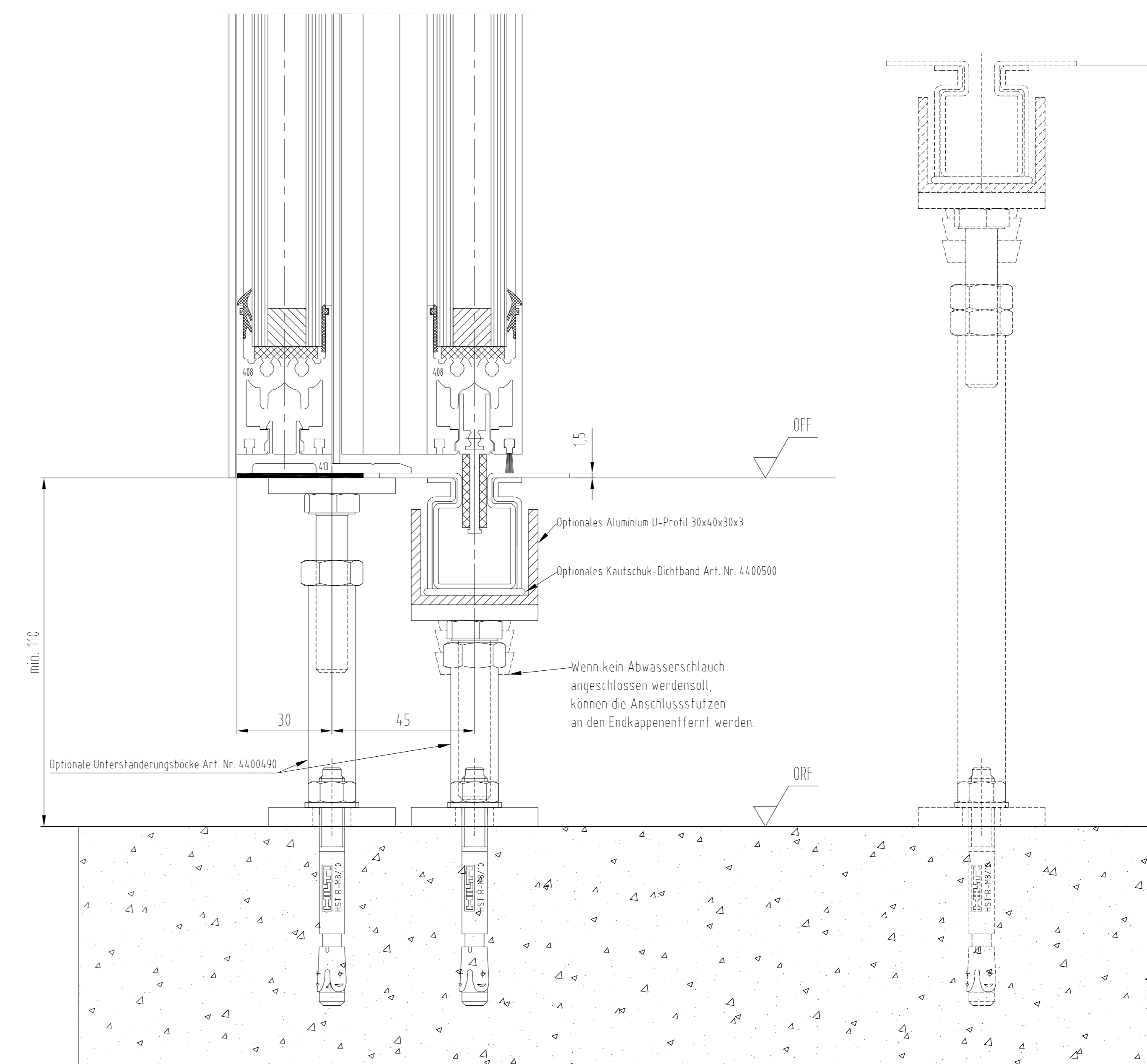
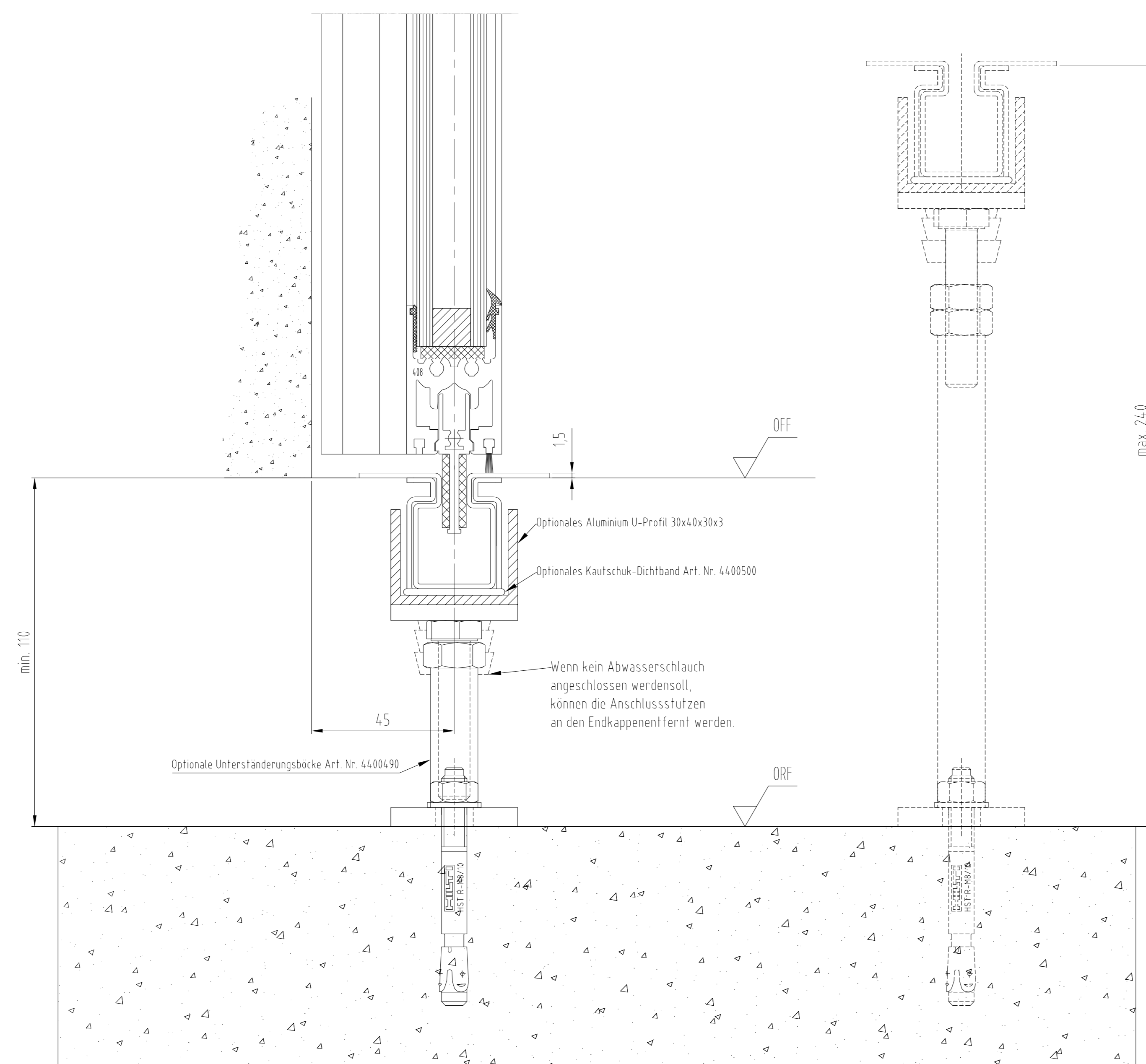
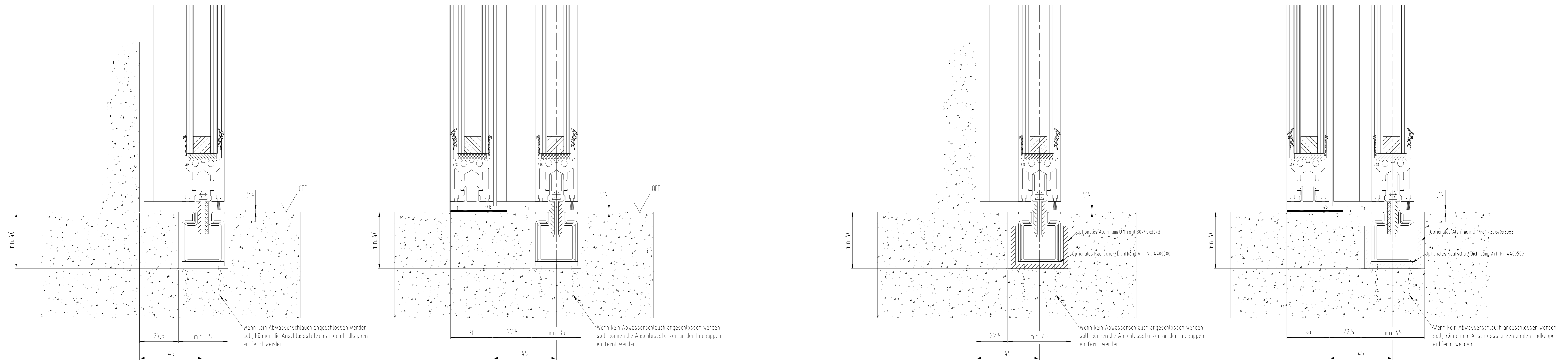


Musterlösungen für verschiedene Einbausituationen. Die konkrete Bauausführung ist im Einzelfall im Vorfeld abzuklären und können von den gezeigten Versionen abweichen.
Ergänzende Angaben befinden sich in der Montageanleitung.



Unterflurbodenführung ST Flex Übersicht		Artikel	Datum/Name/Änderung
		Unterflurbodenführung	
Datum	18.2012	U-M	LAG-Ersatz: 4100PM, 4241, 4345
per St			
per St			
Menge	11	Zustellung	
Fertig	A0	ST Flex_Unterflurbodenführung	

*** Zeichnung unterliegt nicht dem Änderungsdienst ***

Dieses Dokument ist ein technisches Dokument und darf nicht ohne schriftliche Genehmigung von DORMA verwendet werden. Die Rechte an diesem Dokument liegen bei DORMA.